

Marangoni RingTread

**Vulkan**

Over 60 år som førende dansk dækspecialist



## DERFOR SKAL DU VÆLGE ET VULKAN SLIDBANEDÆK I STEDET FOR ET NYT DÆK

Siden 1975 har Vulkan skabt regummierede dæk af usædvanlig høj kvalitet ved at kombinere sin højteknologiske produktion med det unikke RingTread System fra Marangoni.

RingTread har gået sin sejrsgang som en af de mest fordelagtige systemer til regummiering.

Ved at genanvende karkassen bliver der sparet energi og råmaterialer, antallet af udtjente dæk i omløb bliver mindsket, og transportvirksomheden kan tage miljøgevinsten med i ESG-regnskabet.



**SCAN HER**  
-og kom direkte til  
webshoppen

70-22,5  
101 280  
ELIN

Vulkan

# SKÅN MILJØET – BETAL MINDRE

Et regummieret dæk har akkurat samme gode kvalitet som et nyt, og det koster op mod 1/3 mindre.

Og så er miljøgevinsterne klokkeklare:  
Vælger du et regummieret dæk fremfor et nyt dæk, falder CO<sub>2</sub>-udledningen med 74 %.



## VIDSTE DU

- at der i Danmark i 2022 blev solgt 50.000 regummierede dæk, og at Vulkan samme år producerede 30.000 styk.



# RINGTREAD VS TRADITIONEL

**MARANGONI** 



**Siden 1975 har Vulkan haft et eksklusivt samarbejde med italienske Marangoni, der står bag det unikke RingTread System.**

Når Vulkan kombinerer RingTread med virksomhedens højteknologiske produktion, bliver resultatet regummierede dæk af usædvanlig høj kvalitet. I RingTread System bliver slidbanen støbt som en ring og monteres direkte på karkassen. Montering foregår uden afskæringer af slidbanen.

## RINGTREAD:



Ringdækket er designet og produceret med en konkav profil for at passe perfekt til karkassens profil.



Ringens kontur følger dækkets kontur, hvilket forhindrer deformation.

Mindre skuldermateriale reducerer varme-relateret stress i dette område.

Mindre rullemodstand på grund af den perfekte pasform, hvilket resulterer i lavere brændstofforbrug.

Bedre kontaktflade på grund af den optimale kontur.



Ingen samlinger, derfor som et helt nyt dæk.

Slidbanemønsteret bevarer den oprindelige kontur, hvilket reducerer ujævnt slid.

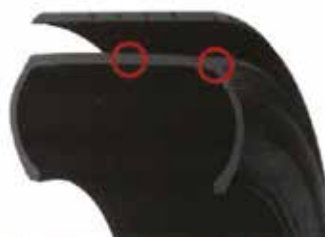
RingTread byggemaskiner sikrer 100% ensartet produktion takket være fuldautomatisk applikation.

Støbt som en ring- derfor det tætteste, man kan komme på et nyt dæk

## TRADITIONEL:



En flad slidbane er designet til at være helt plan, men når det monteres på karkassen, bliver mønstreret deformeret, hvilket betyder, at det ikke giver den optimale kontaktflade.



Fladt slidbane får mønsterblokke til at bøje for at tilpasse sig.

Øget risiko for ujævnt slid og varmeskader

Mere gummi under slidbanen >> højere varmeudvikling.



Den afskårne slidbane udgør en potentiel risiko for åben samling:

Potentiel risiko for materialeforskydning ved samlingen.

Samlingen udgør en risiko for materialedformation.



# INSPEKTION



**SCAN HER**  
-og bliv klogere på det  
geniale RingTread system

## GRUNDIG INSPEKTION SIKRER HØJ KVALITET

Hjørnesteenene i Vulkan Dæks kvalitetskontrol er kombinationen af dygtige medarbejdere og sublim robotteknologi. Robotterne gennemlyser og syner omhyggeligt dækkets karkasse. Samtidig har medarbejderne et skarpt øje for kvalitet og processer. Kun de bedste karkasser genanvendes.

### 1. Shearography



Evt. Indre skader i karkassen identificeres ved en røntgenproces

### 2. Trykprøve



Karkassen gennemgår en trykprøvetest ved hjælp af laserteknologi.

### 3. Nailhole



En elektronisk huldetektor kontrollerer alle indkomne karkasser og spotter selv de mindste huller, også dem der er næsten umulige at se med det menneskelige øje.

### 4. Slutkontrol



Vulkans dygtige medarbejderstab sørger for, at højt teknologien udnyttes rigtigt og optimalt. Medarbejderne har et skarpt øje for kvalitet og processer og sikrer, at kun de bedste karkasser godkendes til fortsat videre forarbejdning.

# PRODUKTION



## 1. Afraspning



Den højteknologiske rasper fjerner det resterende mønster, så dækket bliver tilpasset den slidbane, der skal pålægges. I 2023 har vi investeret i to nye afraspere.

## 2. Forarbejdning



Karkassen bearbejdes omhyggeligt for evt. ydre skader.

## 3. Banepålægning



En specialfremstillet byggemaskine sikrer med laserstyring, at slidbaneringen udvides nænsomt som et elastik og centreret præcist på karkassen. I 2024 har vi investeret i endnu en maskine til banepålægning.





## HØJTEKNOLOGI MØDER KNOW-HOW

Vulkan har i årenes løb investeret i og udviklet en højteknologisk maskinpark, der ofte bliver fremhævet blandt kolleger i dækbranchen rundt omkring i Europa.

I 2024 producerede vi 30.000 regummierede dæk, og i 2025 forventer vi, at tallet bliver 34.000. Vores fuldautomatiske produktionsprocesser gør det muligt at tilbyde kvalitetsdæk til konkurrencedygtige priser.



## SCAN HER

-og se hvordan vi laver vores Vulkan dæk med det geniale RingTread system.

### 4. Vulkanisering



Under elektronisk overvågning bliver karkasse og bane til ét, i en af Vulkan 2 autoclaver. I 2024 har vi indkøbt endnu en autoclaver.

### 5. Slutkontrol



Alle dæk gennemgår en afsluttende visuel kontrol.

### 6. Lager



I vores 3.500 m2 store lager har vi altid dæk til hurtig levering. Alt fra Vulkan dæk til dæk fra brands som Austone, Michelin, Goodyear, BF Goodrich og Sava.

# EN LANG RÆKKE GEVINSTER PÅ BUNDLINJEN. OGSÅ DEN GRØNNE.



## **MED ET REGUMMIERET DÆK SKÅNER DU MILJØET.**

Du opnår alt andet lige miljøgevinster, hvis du vælger et regummieret dæk fremfor et nyt dæk. Det dokumenterer en undersøgelse, som italienske Marangoni og Institut for Industriel Ingeniørvidenskab ved Universitetet i Trento står bag.

Undersøgelsen er en såkaldt "livscyklusvurdering" af et 385/65R22.5 dæk, der er blevet regummieret med RINGTREAD BLACKLINE WSS 300 M.

**MILJØGEVINSTERNE VED  
ET REGUMMIERET DÆK  
FREMFOR ET NYT DÆK:**

**MARANGONI** 



**CO<sub>2</sub>** 

**CO<sub>2</sub> udledning**

**-74%**



**Sur regn**

**-70%**



**ressourceforbrug**

**-77%**



**Vandforbrug**

**-83%**

**Vulkan**

Vulkan Dæk A/S . Metervej 16 . 8940 Randers SV

Tlf.: +45 8642 4288

vulkan@vulkan.dk . [www.vulkan.dk](http://www.vulkan.dk)

Mandag-torsdag kl. 7.30-16.00

Fredag kl. 7.30-14.30